

SRS ECO PLUS SIMPLY

Le rideau en aluminium modèle ECO PLUS est assemblé avec des profils H30 ou H38, et réalisé sur mesure dans des profilés en aluminium, avec des formes et des caractéristiques particulières.

Ce modèle est utilisé principalement pour fermer des coffres de moyennes dimensions, en substitution aux portes à battants. Il est réalisé sur mesure et anodisé gris ou peint Ral 7035. Sur demande il est disponible dans une grande variété de couleurs Ral.

Le rideau ECO PLUS a le même système de glissement que le modèle ECO mais il possède en plus un enroulement par tube à ressort de diamètre 45 mm, pré-tensionné sur la base des dimensions du rideau. Le système d'enroulement de ce modèle permet d'occuper moins d'espace possible à l'intérieur du coffre. En effet le rideau repose à horizontalement sous le toit et l'éventuelle longueur en excès coulisse à la verticale sur le fond du véhicule.

Ce système d'enroulement dit « à glissement » est conseillé pour des superficies max. jusqu'à 1,5m². Cette solution a un coût réduit et facile de montage, mais elle garantit le même niveau de fiabilité, de qualité et d'esthétique que les autres modèles.

DIMENSIONS D'EMPLOI :

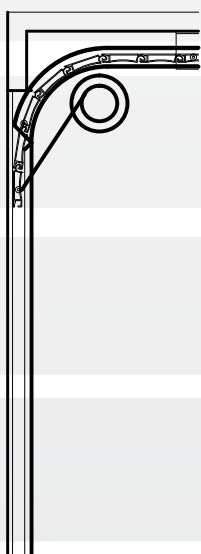
Superficie Max conseillée	1,5 m ²
---------------------------	--------------------

Le kit est fourni en parties séparées et prêtes pour le montage

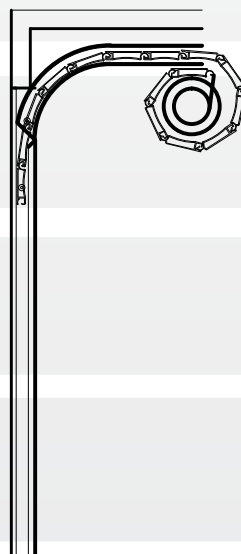
- 1 rideau pré-assemblé complet avec terminal de fermeture avec ou sans clé
- 1 paire de guides verticaux
- 1 paire de courbes (solidaires des guides verticaux ou séparées)
- 2 prologations éventuelles de glissière à intercaler entre les courbes en cas de des courbes séparées
- 1 boîte d'accessoires

+ d'éventuelles options

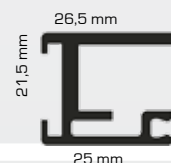
ECO PLUS SIMPLY 1

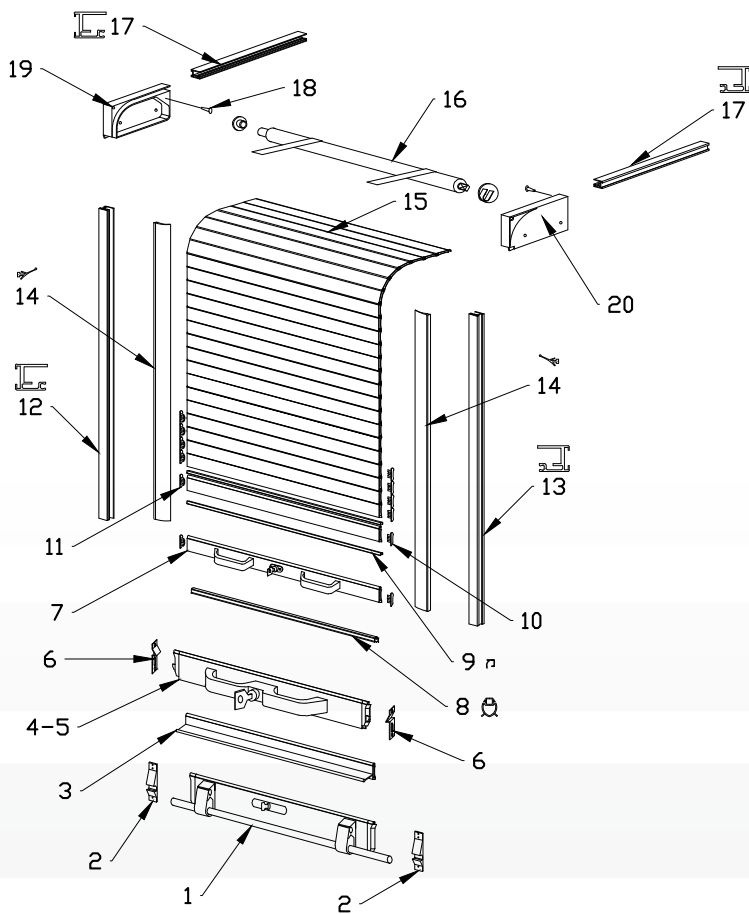


ECO PLUS SIMPLY 2



AVAILABLE MOUNTING PROFILE

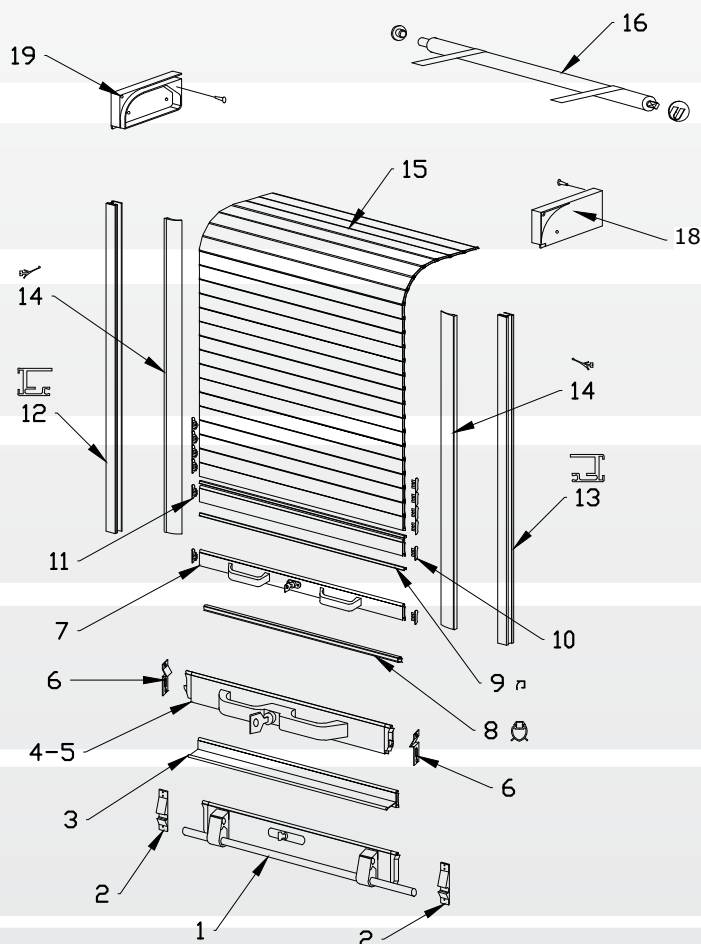




ECO PLUS SIMPLY 1

EXPLODED VIEW

Pos.	Description	Code
1	barlock with key	70180.00
2	aglas (block)	7006
3	shutter's grasp profile	70169.00
4	closing with key	7101
5	closing without key	7102
6	aglas (block)	7006
7	closing with handles	70189.00
8	little rubber leaf	7007
9	middle rubber	7023
10	right sliding block	7010
11	left sliding block	7025
12	left side guide	70200.01.01
13	right side guide	70200.01.02
14	rubber seal	7026
15	little shutter's profile	7024
16	group roll with the support	70167.01
17	upper guide	70200.01.04
18	fixing screws	70134.11
19	lateral plastic curve A	70200.02.01
20	lateral plastic curve B	70200.02.02



ECO PLUS SIMPLY 2

EXPLODED VIEW

Pos.	Description	Code
1	barlock with key	70180.00
2	aglas (block)	7006
3	shutter's grasp profile	70169.00
4	closing with key	7101
5	closing without key	7102
6	aglas (block)	7006
7	closing with handles	70189.00
8	little rubber leaf	7007
9	middle rubber	7023
10	right sliding block	7010
11	left sliding block	7025
12	left side guide	70200.01.01
13	right side guide	70200.01.02
14	rubber seal	7026
15	little shutter's profile	7024
16	group roll with support	70167.01
17	fixing screws	70134.11
18	lateral plastic curve A	70200.02.01
19	lateral plastic curve B	70200.02.02